

令和7年4月10日

全国公立文化施設協会
会 員 施 設 長 様

公益社団法人全国公立文化施設協会
会 長 野 村 萬 斎
(公 印 省 略)

令和7年度 定時総会・研究大会（愛知大会）の開催について（通知）

平素より、当協会の運営及び事業につきましては多大なるご理解、ご協力を賜り感謝申し上げます。

標記の定時総会・研究大会（愛知大会）を下記のとおり開催いたします。貴職並びに所属職員の方々のご参加を賜りますよう、よろしくお願い申し上げます。

記

1 定時総会

- (1) 開催日時 令和7年6月12日（木） 13時20分～14時20分 ※14時50分より開会式
- (2) 会 場 愛知県芸術劇場
〒461-8525 愛知県名古屋市東区東桜一丁目13番2号
- (3) 議 題 別紙「定時総会 次第」参照
- (4) 出欠席確認 総会出欠はがき（委任状）は5月上旬に別途送付いたします。
・出席の場合：当協会ホームページの総会・研究大会「申込フォーム」よりご登録ください。
・欠席の場合：「総会出欠はがき（委任状）」を必ずご郵送ください。

2 研究大会（愛知大会）

- (1) 開催日 令和7年6月12日（木）～13日（金）2日間
- (2) 会 場 愛知芸術文化センター・愛知県芸術劇場
〒461-8525 愛知県名古屋市東区東桜一丁目13番2号
- (3) 日程・内容 別頁「日程・プログラム」参照
- (4) 参加申込方法 協会ホームページの研究大会参加申込フォームよりご登録ください。
<https://www.zenkoubun.jp/about/meeting.html>
申込期限：令和7年5月30日（金）
※ 申込受付完了メールを自動配信します。
- (5) 参加者負担金 参加者1名につき 研究大会参加費 3,000円（事前の銀行振込）
振込期限：令和7年5月30日（金）
※ 入金確認後、参加費受領メールを送信します。
- (6) 問合せ先 全国公立文化施設協会 事務局 TEL：03（5565）3030
- (7) 大会当日
問合せ先 愛知県芸術劇場内 全国公立文化施設協会 愛知大会 事務局
TEL：052（971）5609 FAX：052（971）5541
- (8) その他 別頁「ご参加にあたっての留意事項」を必ずお読みください。



公益社団法人全国公立文化施設協会
令和7年度 定時総会 次第

会場 愛知県芸術劇場
愛知県名古屋市東区東桜一丁目13番2号

日時 令和7年6月12日(木)
13時20分～14時20分(予定)

1. 定時総会 13:20～

議長選出

定足数確認

議事録署名人の選出

第1号議案 令和6年度事業報告

第2号議案 令和6年度決算報告並びに監査報告

第3号議案 定款の改定

第4号議案 会員規程の変更

第5号議案 理事16名以内の選任

第6号議案 監事2名の選任

(※上記議案は変更・追加の場合があります)

「総会出欠はがき(委任状)」は5月上旬に別途送付いたします。

令和7年度（2025年度）公益社団法人全国公立文化施設協会

研究大会（愛知大会）

開催要項

- 趣 旨** 全国の公立文化施設の関係者が一堂に会し、当面する諸課題について研究討議することにより、施設の円滑な運営と積極的な活動に資するとともに、地域の文化芸術の振興を図る。
- 主 催** 公益社団法人全国公立文化施設協会
公益社団法人全国公立文化施設協会 東海北陸支部
愛知県芸術劇場（愛知県文化振興事業団）
- 共 催** 愛知県公立文化施設協議会
- 後 援** 文化庁、愛知県、名古屋市
- 開 催 日** 令和7年6月12日（木）～13日（金）
- 会 場** 愛知芸術文化センター・愛知県芸術劇場 TEL：052（971）5609
（〒461-8525 愛知県名古屋市東区東桜一丁目13番2号）
別頁「アクセス」参照
- 参 加 者** 公立文化施設の関係職員、地方公共団体文化行政担当者、その他公立文化施設の事業及び運営に関心のある方、賛助団体・企業、協賛団体・企業
- 参加申込方法** 協会ホームページの研究大会参加申込フォームからお申込みください。
申込期限：令和7年5月30日（金）
- 参加者負担金** 参加者1名につき 研究大会参加費 3,000円（事前の銀行振込）
振込期限：令和7年5月30日（金）
- 宿泊のご案内** 宿泊施設をお探しの方は、以下のサイトをご参照の上、希望されるホテルへ直接お申込みください。*会場最寄りのエリアは「伏見・栄」になります。
<（公財）名古屋観光コンベンションビューロー>
URL：<https://www.nagoya-info.jp/convention/hotel/>
- 大会当日問合せ** 愛知県芸術劇場内 全国公立文化施設協会 愛知大会 事務局
TEL：052（971）5609 FAX：052（971）5541
- そ の 他** 内容等は変更になる場合がありますのでご了承ください。変更の際は、協会のホームページでお知らせいたします。



日程・プログラム

月日	時間	内 容		会場
6 月 12 日 (木)	12:40～	受 付	定時総会・研究大会	大ホールホワイトエ (2F)
		協賛企業各社による文化施設関連機器・サービスの展示見学		
	13:20～14:20	定 時 総 会	※役員のみ14:25～14:45 臨時理事会	大ホール(2F)
	14:20～14:50	協賛企業各社による文化施設関連機器・サービスの展示見学		大ホールホワイトエ (2F)
	14:50～15:10	開 会 式	〈主催者挨拶〉 〈来賓挨拶〉	大ホール(2F)
	15:10～15:50	基 調 対 談 [進行]	大 村 秀 章 (愛知県知事) *予定	
野 村 萬 斎 (公益社団法人全国公立文化施設協会 会長)				
16:00～18:00	<分科会1> 担当：特別部会 「劇場法に基づく劇場・音楽堂等の運営における指定管理者制度・コンセッション事業の可能性と課題」 講 演：阿 部 知 明 (総務省自治行政局長) コーディネータ：矢 作 勝 義 (部会長、東京芸術劇場 事業企画課長) パネリスト：太 下 義 之 (文化政策研究者/東京藝術大学客員教授) ：宮 尾 尚 (公益財団法人熊本県立劇場 理事長)		大ホール(2F)	
	18:15～19:30	情報交換会 (飲食なし) *事前申込み制・定員あり		小ホール(B1F)
6 月 13 日 (金)	9:15～9:30	受 付	研究大会	大ホールホワイトエ (2F)
	9:30～11:30	<分科会2> 担当：経営環境部会 「貸館業務から貸館事業へー公立文化施設が考える貸館とは」 コーディネータ：権 田 康 行 (伊丹市立文化会館(東りいたみホール) 館長) パネリスト：五十嵐 咲 紀 (荘銀タクト鶴岡 事業企画 主事) ：金 曾 義 仁 (中標津町総合文化会館 館長) ：三 野 輪 万 里 (東京芸術劇場 管理課) ：宮 本 光 祥 (鳥取県立倉吉未来中心(エスパック未来中心) 企画制作部 文化事業課)		大ホール(2F)
		11:30～12:30	休 憩 (協賛企業各社による文化施設関連機器・サービスの展示見学)	
	12:30～14:30	<分科会3> 担当：事業環境部会 「劇場法が示す『新しい広場』を全国の公立文化施設に作るには～課題整理と先行事例の共有に向けて～」 コーディネータ：熊 井 一 記 (神戸文化ホール 事業部長) パネリスト：澤 村 潤 (可児市文化創造センターala 事業制作課 係長) ：三 戸 裕 徳 (宝塚文化創造館 館長)		大ホール(2F)
		14:40～15:00	閉 会 式	
	15:00～16:00	アフター イベント	バックステージたんけんツアー (1時間程度) ※自由参加	

※ この日程・プログラムは、令和7年4月10日現在のものです。内容が変更となる場合がありますのでご了承ください

※ 最新の情報は、協会ホームページをご確認ください

愛知県芸術劇場（愛知芸術文化センター内）アクセス

〒461-8525 名古屋市東区東桜一丁目13番2号 [TEL] 052-971-5511 (代表)

■地下鉄

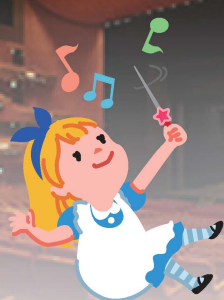
東山線または名城線「栄」駅下車、徒歩3分
(オアシス21から地下連絡通路または2F連絡橋経由)

■名古屋鉄道

瀬戸線「栄町」駅下車、徒歩2分
(オアシス21から地下連絡通路または2F連絡橋経由)



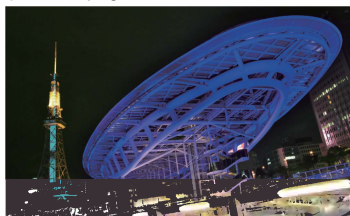
愛知県へのお越しをお待ちしております!



愛知県は、昨年3月に全面開業した「ジブリパーク」、地域企業とのオープンイノベーションを促進する支援拠点「STATION Ai (ステーションエーアイ)」、2025年夏オープン予定の「愛知国際アリーナ」などの大型プロジェクトを推進しています。また、全国有数の工業県でありながらもバランスの取れた産業構造となっています。

文化面においても、天下取りの三英傑といわれる織田信長・豊臣秀吉・徳川家康を始め、多くの武将を輩出しており、国宝犬山城(犬山市)など、彼らにゆかりのある城跡や古戦場もたくさんあり、明治時代の建造物を国内外から移築保存した博物館明治村(犬山市)も有名です。

近年 SNS 映えするスポットとして人気上昇しているオアシス 21 (名古屋市) は、来年度の総会の会場となる愛知芸術文化センターに隣接しています。



(写真提供:ピクスタ)

また、食文化も独特で、ひつまぶしや味噌煮込みうどん、味噌おでん、手羽先などの「なごやめし」は、家庭だけでなく飲食店でも広く提供されていますので、ぜひご賞味ください。



(写真提供:ピクスタ)

今回の会場となります、愛知芸術文化センターは、愛知県芸術劇場と愛知県美術館、愛知県文化情報センターで構成される全国最大級の複合文化施設として、1992年10月に開館しました。

このうち愛知県芸術劇場は、本格的なオペラやバレエ公演が上演可能な日本初の多面舞台劇場である大ホール、国内最大級のパイプオルガンを備えた音楽専用のコンサートホール、様々な内容のパフォーミングアーツに対応できる小ホールで構成されています。

開館以来、これらのホールでは、国内はもちろん、海外のオペラ、バレエ、オーケストラ、演劇など、伝統的なものから現代的な作品まで幅広い舞台芸術が上演され、多くの舞台芸術ファン、アーティストに愛されています。

2016年11月から老朽化等に伴い、改修工事を実施し、2019年4月23日に全館リニューアルオープン。また2023年12月1日から2024年3月31日までエレベーター改修工事を行いました。

今後もより良い愛知県芸術劇場を目指し、劇場スタッフ一同これまで以上に努力してまいります。皆様のご来場を心よりお待ちしております。

公益社団法人 全国公立文化施設協会 愛知大会

令和7年6月12日(木)、13日(金) 会場:愛知芸術文化センター(名古屋市東区東桜1-13-2)



イラスト:とりやまゆり



令和7年度 定時総会・研究大会（愛知大会）ご参加にあたっての留意事項

参加費の支払い等について

- 1 請求書・見積書は、「申込受付完了メール」に記載の URL からダウンロードしてください。
- 2 参加費は、請求書に記載の口座へお振込みください。 振込期限：令和7年5月30日（金）
- 3 振込票（銀行等のご利用明細）をもって、領収書に代えさせていただきます。
- 4 振込人と参加者名を照合しますので、「参加費振込通知書」を FAX にて必ずお送りください。
振込通知書は、「申込受付完了メール」に記載の URL からダウンロードしてください。
- 5 入金の確認に数日かかる場合がありますのでご了承ください。6月6日(金)までにメール等の連絡が届かない場合は、事務局までお問い合わせください。
- 6 入金後のキャンセルについては、以下の対応をさせていただきます。
 - * 5月30日（金）までにキャンセルのご連絡をいただいた場合は、研究大会終了後に振込額から振込手数料を差引いてご返金します。
 - * 5月31日（土）以降のキャンセルの場合は、ご返金いたしかねますのでご了承ください。

大会当日について

- 1 マスクの着用は個人のご判断にお任せします。
- 2 発熱など、体調のすぐれない方は参加をご遠慮くださいますようお願いいたします。
- 3 クロークは設置いたしませんので、キャリーケース等のお荷物はご自身で管理いただきますようお願いいたします。
- 4 愛知芸術文化センターは敷地内全面禁煙になりますので、ご了承ください。
- 5 愛知芸術文化センターの地下3階～地下5階に有料駐車場がございます。
料金等の詳細は、「アートパーク東海駐車場」（<https://artpark-t.jp/>）のウェブサイトをご覧ください。来場者向けの駐車割引サービスはございません。

上記の留意事項について、ご理解とご協力のほどお願いいたします。



公益社団法人全国公立文化施設協会 事務局 研究大会担当

TEL：03-5565-3030 FAX：03-5565-3050

E-mail：kenkyutikai@zenkoubun.jp